

Une voie de réussite

- Une seule Première permet d'accéder à quatre spécialités de terminale pour une meilleure fluidité des parcours
- Co-enseignement en langue et management
- Une démarche pédagogique basée sur l'observation de situations réelles pour ensuite mieux conceptualiser.
- Chaque spécialité de Terminale permet la poursuite d'études en BTS, IUT, à l'Université, en Classe prépa Technologique, etc...

Il est donc important de réfléchir dès maintenant à votre orientation post-bac

VOTRE PARCOURS



Une formation équilibrée

ENSEIGNEMENTS	Première
EMC	0,5 h
Français	3 h
Mathématiques	3 h
Histoire - Géographie	1,5 h
Langues vivantes 1 & 2 + ETLV *	4 h
Ed. Physique et Sportive	2 h
Sciences de gestion et numérique	7 h
Management	4 h
Droit et Economie	4 h

***Co-Enseignement technologique en langue vivante (Anglais et Science de gestion et numérique ou management)**

Les programmes des disciplines générales et technologiques peuvent être consultés sur <http://eduscol.education.fr>

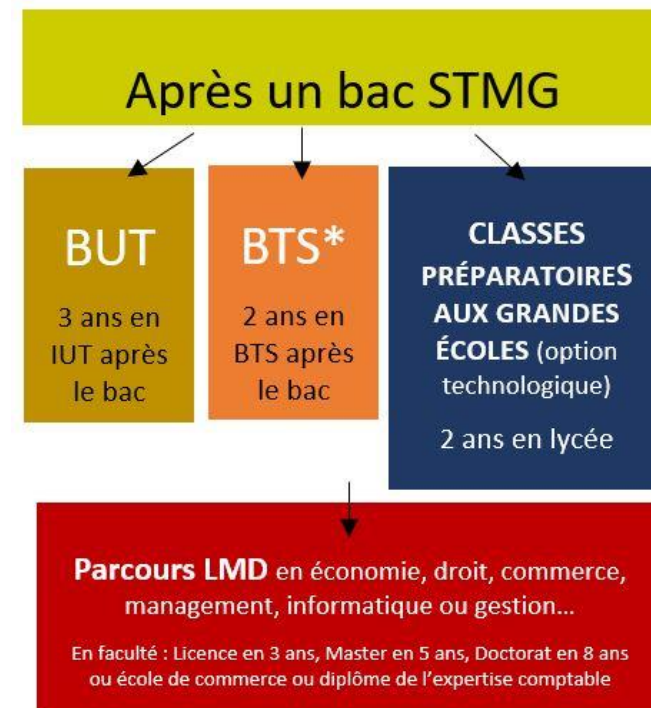
Lycée RABELAIS
8, rue Rabelais - BP 2255
22022 - SAINT BRIEUC Cedex 1
Tél 02 96 68 32 70

Un passeport pour la poursuite d'études et l'emploi

Le bac STMG, permet d'accéder à une offre diversifiée d'études supérieures débouchant vers des métiers d'avenir dans le secteur tertiaire.

Des besoins se font particulièrement sentir pour les informaticiens, les administratifs, les comptables et financiers, les commerciaux, les professionnels de la formation et de la communication, les experts en audits.

La voie technologique offre aussi la possibilité de poursuivre des études longues en empruntant un parcours sécurisé grâce à l'obtention préalable d'un BTS ou d'un BUT.



***2 BTS au Lycée Rabelais :**

- **BTS SAM** : Support à l'Action Managériale
- **BTS SIO** : Services Informatiques aux Organisations

AI-JE LE PROFIL STMG ?

Mes Centres d'intérêts

Aptitudes à la communication,
Attrait pour l'informatique
et le monde de l'entreprise,
Curiosité pour l'actualité
économique et juridique

Mes Qualités

Dynamisme et
détermination,
Motivation et
autonomie,
Organisation et esprit
d'initiative,
Sérieux et rigueur

Mon niveau scolaire

Convenable en Français
écrit et oral,
Convenable en
mathématiques,
Convenable en langues

Pour M'inscrire En STMG

Après une **seconde générale**,
je poursuis **en première STMG**
après avis du conseil de classe

LE LYCEE RABELAIS

Un établissement de taille moyenne où
les élèves se plaisent.
1 200 élèves répartis dans un lycée
d'enseignement général et technologique
D'importants travaux de rénovation ont
été réalisés, d'autres sont en cours.



Un internat
(chambres pour 3 ou 4 élèves).



Des salles équipées d'ordinateurs, de
vidéo projecteurs et de tableaux
interactifs.



Un CDI et des laboratoires de langues
bénéficiant d'équipements
modernes.

Des classes post Bac
*Des classes Préparatoires aux Grandes
Écoles* (économique et scientifiques).



- > *Un BTS Services informatiques
aux Organisations (SIO)*
- > *Un BTS Support à l'action Managériale (SAM)*



Sciences et Technologies du Management et de la Gestion STMG



Lycée RABELAIS

8, rue Rabelais - BP 2255
22022 - SAINT BRIEUC Cedex 1
02 96 68 32 70

Site : <http://www.lycee-rabelais-saint-brieuc.ac-rennes.fr>

Mail : Ce.0220056s@ac-rennes.fr

